

## Psychrometer PCE-320

**Messgerät zur Erfassung von Raumfeuchte, Raumtemperatur, Taupunkt, Feuchtkugeltemperatur und Oberflächentemperatur mittels externen Fühler oder Infrarotmessung mit internem Speicher und Software**

Das Psychrometer PCE-320 ist ein wahres Multitalent zum kleinen Preis. Mit diesem Psychrometer können Sie das Raumklima (Raumtemperatur, relative Feuchte) sowie gleichzeitig über den im Liefer- umfang befindlichen, externen Temperaturfühler, oder per Infrarotmessung die Oberflächentemperatur von Wänden oder Produkten ermitteln. Das Psychrometer gibt Ihnen als zusätzliche Information den Taupunkt (Taupunkttemperatur) sowie die Feuchtkugeltemperatur an. Die Messwerte können entweder direkt am Display abgelesen, Max.- Min. Werte im Psychrometer gespeichert oder direkt online auf einen PC oder Laptop übertragen und analysiert werden. So können Sie z.B. im Transport- u. Lagerbereich von Lebensmitteln einer Schimmelbildung vorbeugen. Auch auf dem Bausektor ist das Messgerät von Nutzen. Oftmals klagen Kunden, dass Sie kein Werkzeug besitzen, mit dem sie gleichzeitig die Raumkonditionen sowie die Wandtemperatur (innen und außen) messen können. Ebenso kommt das Psychrometer bei der Produktentwicklung in der Industrie zum Einsatz.



- Display ist hintergrundbeleuchtet
- misst Raumfeuchte und Raumtemperatur über internen Sensor und über den mitgelieferten, externen Temperaturfühler oder per Infrarotmessung die Wand- oder Produkttemperatur
- Dual-Anzeige (das Display zeigt Temperatur und Feuchtigkeit gleichzeitig an)
- ermittelt den Taupunkt und die Feuchtkugeltemperatur
- Hold-Funktion
- MAX-, MIN-, Speicher
- autom. Abschaltung zur Batterieschonung
- inkl. Software zur Datenübertragung
- rekalisrierbar mittels optionalem Kalibrierkit
- optional kalibrierbar und zertifizierbar nach ISO 9000 (Laborkalibrierung + Zertifizierung)

## Psychrometer im Einsatz

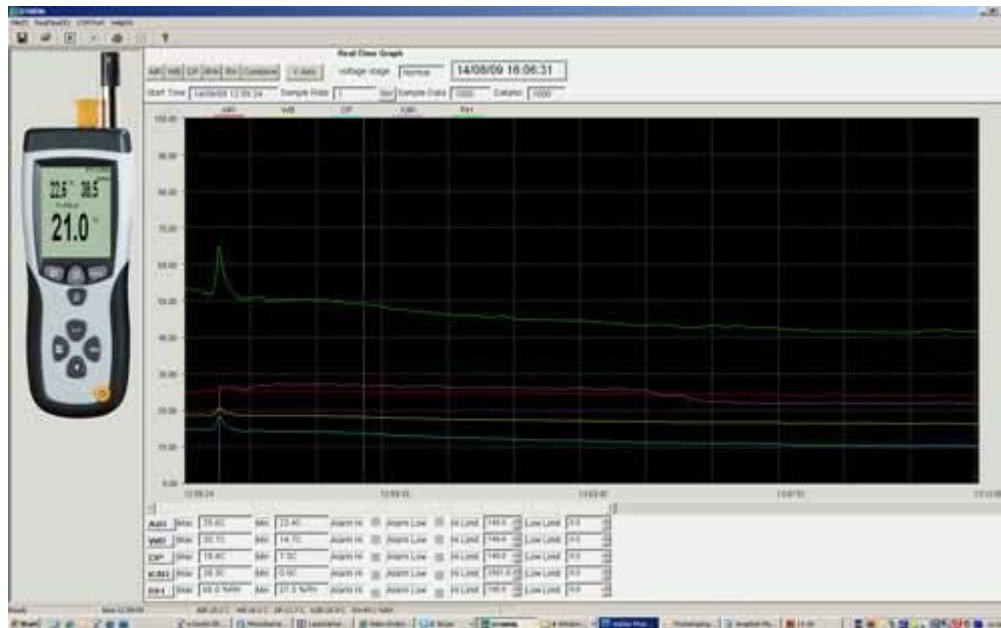


Das obere Bild zeigt das Psychrometer bei der normalen Raummessung (der relativen Feuchte und der Temperatur). Daraus berechnet es die Taupunkttemperatur und zeigt sie an. Zusätzlich sehen Sie das Psychrometer bei der berührungslosen Messung der Wandtemperatur. So können Sie sehen, ob die Wandtemperatur unterhalb dem Taupunkt liegt. Wenn ja, wird sich Feuchte an der Wand absetzen. Das gleiche Prozedere gilt ebenso bei der Beurteilung von Ware in Kühlräumen oder bei der Beurteilung von Produkten, die in Transporten liegen. Dieses Psychrometer hat also ein sehr großes Einsatzgebiet.



## Technische Spezifikation

Messbereiche (intern)	Temperatur	-20 ... +60 °C
	rel. Feuchte	10 ... 90 % r.F.
	Feuchtkugeltemperatur	-21,6 ... +60 °C
	Taupunkttemperatur	-68 ... +60 °C
(externer Fühler) (Infrarotmessung)	Temperatur	je nach angeschlossenem Fühler -50 ... 500 °C
Auflösung	Temperatur	0,1 °C
	rel. Feuchte	0,1 %
Genauigkeit (intern)	Temperatur	± 1,0 °C
	rel. Feuchte	± 3 %
	Feuchtkugeltemperatur	± 1,0 °C
	Taupunkttemperatur	± 1,0 °C
(externer Fühler) (Infrarotmessung)	Temperatur	± 1 % ± 1,0 °C
-50 ... -20 °C		± 5,0 °C
-20 ... 500 °C		± 2 °C oder ± 2 % (der höhere Wert gilt)
Ansprechzeit		<4 s
Feuchte-Sensortyp		Widerstandsfühler
Software		ab Windows® 98
Datenspeicher		Max.- Min. Wert
Externe Temperaturfühler		1 Stück (Drahtfühler mit 1 m Länge) / viele weitere Fühler optional im Zubehör erhältlich
Anzeige		Mehrfach-LCD-Display zur gleichzeitigen Darstellung mehrerer Grössen
Versorgung		1 x 9 V Block-Batterie
Umgebungsbedingungen		-20 ... +60 °C / 0 ... 90 % r.F.
Abmessungen		257 x 76 x 53 mm
Gewicht		355 g



Hier sehen Sie einen Ausschnitt aus der sich im Lieferumfang befindlichen Analysesoftware zum Psychrometer PCE-320

### Lieferumfang

1 x Psychrometer PCE-320, 1 x externer Temperaturfühler (Drahtfühler 1 m, max. +200 °C), 1 x Software und Datenkabel, 1 x 9V Block-Batterie, Anleitung

### - ISO-Laborkalibrierung inklusive Zertifizierung

Für Betriebe, welche das Psychrometer in den betriebsinternen Prüfmittel-Pool aufnehmen wollen oder zur jährlichen Rekalibrierung (wenn man nicht das Kalibrierset benutzt). Die Zertifizierung nach ISO beinhaltet eine Laborkalibrierung inklusive Prüfschein mit allen Messwerten.

